

# ગુણોત્સવ-૫ મૂલ્યાંકન

(A)

ધોરણ - ૬

WITH ANSWERKEY

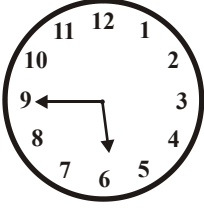
## પ્રથમ સત્ર

1. 'જિન' એટલે .....  
(A) જૈન (B) ખ્રિસ્તી (C) જવું (D) જેવું
2. નીચેના શબ્દોમાંથી સાચી જોડણી શોધો.  
(A) મુશ્કેલી (B) જરુખો (C) પરસપર (D) વિસવાસ
3. નીચેનામાંથી કઈ સંજ્ઞા ભાવવાચક છે ?  
(A) ઔષધ (B) સૈન્ય (C) સ્નેહ (D) નર્મદા
4. નીચેનામાંથી કઈ જોડ જુદી પડે છે ?  
(A) રોગી - નીરોગી (B) તવંગર - પૈસાદાર (C) અભણ - ભણેલો (D) ઉચ્ચ - નીચ
5. દેરાસર કયા ધર્મનું ધર્મસ્થાન છે ?  
(A) જૈન (B) ખ્રિસ્તી (C) બૌદ્ધ (D) હિંદુ
6. વિરુદ્ધાર્થી શબ્દની સાચી જોડ શોધો.  
(A) અંધારું - અજવાળું (B) ધૈર્ય - ધીરજ (C) ક્ષમા - માફી (D) નિર્ભય - નીડર
7. 'હિંદમાતાને સંબોધન' કાવ્યનો મુખ્યભાવ શો છે ?  
(A) ભારતભૂમિ પવિત્ર છે. (B) ભારતમાં અનેક ધર્મના લોકો રહે છે  
(C) ભારતમાતા સૌની માતા છે. (D) વિવિધતામાં એકતા અને સમાનતા છે.
8. ઉનાળો ધરતી પરથી ઉચાળા ભરવા માંડે, એટલે ચોમાસાના પગરવ મંડાય. (લીટી દોરેલા રૂઢિપ્રયોગનો અર્થ શો થાય ?)  
(A) શરૂઆત થાય (B) ચાલતા શીખવું (C) વરસાદ પડવો (D) ધીમેથી ચાલવું
9. 'શાબાશી બદલ અપાતો પોશાક' ..... (શબ્દસમૂહ માટે એક શબ્દ આપો.)  
(A) ભેટ (B) સરપાવ (C) એવોર્ડ (D) શિલ્ડ
10. શબ્દકોશ મુજબ કયો ક્રમ સાચો છે ?  
(A) ક, ખ, ગ, ઘ (B) ન, મ, ગ, જ (C) ક, કં, કા, કાં (D) ક, કા, કિ, કી
11. 'રવિશંકર મહારાજ' માટે 'મહારાજ' શબ્દ કેમ પ્રયોજાયો છે ?  
(A) લોકોની નિઃસ્વાર્થ ભાવે સેવા કરતા હતા. (B) તેઓ મોટા રાજા હતા  
(C) તેઓ મોટા સંત હતા. (D) તે રસોઈ બનાવતા હતા.
12. 'ભૂંગોળ' નો સમાનાર્થી શબ્દ આપો.  
(A) ભૂગોળ (B) ભૂંગળ (C) ઢોલક (D) વાજું
13. ગામને ગોંદરે ટાબરિયાંનો મેળો જામે. (લીટી દોરેલા શબ્દની જગ્યાએ બીજો શબ્દ મૂકો.)  
(A) પાદર (B) નદી (C) તળાવ (D) વડ
14. 'મનમાં ગાંઠ વાળવી' - રૂઢિપ્રયોગનો શો અર્થ થાય ?  
(A) ગાંઠ બાંધવી (B) નક્કી કરવું (C) વિચાર આવવો (D) નિરાશ થઈ જવું

15. 'ઉજ્જડ ગામમાં એરંડો પ્રધાન', ગામ આખું અંગૂઠા છાપ એટલે હરખચંદનો ભાવ પૂછાય.  
(લીટી દોરેલ કહેવતનો શો અર્થ થાય ?)
- (A) ગામમાં બધાં જ ભણેલા, હરખચંદ એકલા જ અભણ. (B) ગામમાં બધાં જ અભણ, હરખચંદ એકલા જ ભણેલા.  
(C) બહુ સારી વસ્તુ મળે, ત્યાં ખરાબ વસ્તુ ભૂલી જવાય. (D) ઉજ્જડ ગામના પ્રધાનનું નામ હરખચંદ હતું.
16. શબ્દકોશના ક્રમ મુજબ છેલ્લો શબ્દ કયો આવશે ?
- (A) નદી (B) સીમ (C) આભ (D) મોસમ
17. ભવાઈ જોવાનો ટેસડો પડી જાય. (લીટી દોરેલ શબ્દની જગ્યાએ બીજો શબ્દ મૂકો.)
- (A) રજા (B) મજા (C) આનંદ (D) ટેવ
18. નીચેનામાંથી દ્રવ્યવાચક સંજ્ઞાનું જૂથ કયું છે ?
- (A) દૂધ, ઘઉં, પાણી (B) ગાંધીજી, અકબર, હિમાલય  
(C) સભા, લશ્કર, ઝૂડો (D) ફૂલ, ઝાડ, પર્વત
19. શિરામણ એટલે .....
- (A) સવારનો નાસ્તો (B) બપોરનું ભોજન (C) સાંજનું ભોજન (D) બપોરનો નાસ્તો
20. ( " " ) વિરામચિહ્નનો ઉપયોગ લેખનમાં ક્યારે કરવામાં આવે છે ?
- (A) વાક્ય પૂરું થાય ત્યારે  
(B) વાક્ય વાંચતી વખતે અટકવાનું હોય ત્યારે  
(C) પ્રશ્ન પૂછવાનો હોય ત્યારે  
(D) કોઈ વ્યક્તિએ કહેલી વાત બરાબર એના જ શબ્દોમાં લખવાની હોય ત્યારે
21. 8 મીટર લંબાઈના ચોરસ કાપડના ટુકડાની પરિમિતિ કેટલી થાય ?
- (A) 2 મી. (B) 64 મી. (C) 32 મી. (D) 16 મી.
22. 50 મીટર લંબાઈ અને 40 મીટર પહોળાઈ ધરાવતા લંબચોરસ મેદાનની પરિમિતિ કેટલી થાય ?
- (A) 90 મી. (B) 180 મી. (C) 45 મી. (D) 360 મી.
23. આલેખપત્ર પર દોરેલી ઊભી રેખાને શું કહે છે ?
- (A) X - અક્ષ (B) Y - અક્ષ (C) સ્તંભ (D) હાર
24. સરવાળો કરો : 9321 + 7762
- (A) 18083 (B) 18183 (C) 16083 (D) 17083
25. 12 મીટર લંબાઈ અને 8 મીટર પહોળાઈવાળા વર્ગખંડનું ક્ષેત્રફળ કેટલું થાય ?
- (A) 96 ચો.મી. (B) 20 ચો.મી. (C) 40 ચો.મી. (D) 24 ચો.મી.
26. એક શાળાના ધોરણ-6 ના વર્ગમાં કુલ 40 વિદ્યાર્થીઓ છે. જો આજે 80% હાજરી હોય તો હાજર વિદ્યાર્થીઓની સંખ્યા કેટલી થાય ?
- (A) 28 (B) 20 (C) 32 (D) 36
27. બાદબાકી કરો : 5321 - 2137
- (A) 3194 (B) 3184 (C) 3294 (D) 3284
28.  $\frac{4}{5}$  ને ટકામાં શું લખાય ?
- (A) 80% (B) 20% (C) 40% (D) 60%

29. સુનિલભાઈએ એક ફિજ ₹ 10,000 માં ખરીદ્યું. થોડા સમય પછી તેમના મિત્રને આ ફિજ ₹ 9,000 માં વેચી દીધું. તો કેટલા ટકા ખોટ જાય ?  
 (A) 5% (B) 10% (C) 20% (D) 50%
30. ગુણાકાર કરો :  $539 \times 18$   
 (A) 9602 (B) 9702 (C) 9802 (D) 9502
31. મૂ.કિં. = ₹1050, ખરાજત = ₹50, વે.કિં. ₹ 1210 હોય તો નફો કેટલા ટકા થાય ?  
 (A) 10% (B) 15% (C) 5% (D) 20%
32. નીચેનામાંથી કઈ સજાતીય પદોની જોડ છે ?  
 (A)  $7x^2$  અને  $7y^2$  (B)  $8ab$  અને  $8a^2b^2$  (C)  $-x^2$  અને  $x^2$  (D) ત્રણેયમાંથી એકેય નહીં
33. ભાગાકાર કરો :  $5730 \div 15$   
 (A) 392 (B) 382 (C) 372 (D) 482
34.  $3 \times 3 \times 4 \times 4 \times 4$  ને ઘાત સ્વરૂપમાં કઈ રીતે લખી શકાય ?  
 (A)  $3^3 \times 4^2$  (B)  $3^2 \times 4^2$  (C)  $3^2 \times 4^3$  (D)  $3^3 \times 4^4$
35.  $\overleftrightarrow{PQ}$  અને  $\overleftrightarrow{RS}$  પરસ્પર લંબરેખાઓ હોય તો, તેને સંકેતમાં કઈ રીતે લખાય ?  
 (A)  $\overline{PQ} \perp \overline{RS}$  (B)  $\overrightarrow{RS} \perp \overrightarrow{PQ}$  (C)  $\overleftrightarrow{RS} \perp \overleftrightarrow{PQ}$  (D)  $PQ \perp RS$
36.  $6a^2b^3c^4$  માં પદનો ઘાત કેટલો છે ?  
 (A) 2 (B) 3 (C) 4 (D) 9
37. નીચેનામાંથી કઈ બહુપદી દ્વિપદી છે ?  
 (A)  $3a^2bc$  (B)  $a - 3$  (C)  $a^2 + 2ab + b^2$  (D) ત્રણેયમાંથી એકેય નહીં
38. નીચેનામાંથી કઈ વિજાતીય પદોની જોડ નથી ?  
 (A)  $6x^2$  અને  $3y^2$  (B)  $x^2$  અને  $x^3$  (C)  $4ab$  અને  $a^2b^2$  (D)  $-3ab^2$  અને  $ab^2$
39. 50 માંથી 20 એટલે કેટલા ટકા થાય ?  
 (A) 30% (B) 70% (C) 10% (D) 40%
40. 12 સે.મી. લંબાઈના ચોરસ તાડપત્રીનું ક્ષેત્રફળ શું થાય ?  
 (A) 24 ચો સેમી (B) 48 ચો સેમી (C) 144 ચો સેમી (D) 3 ચો સેમી
41. हमें पशु पक्षियों के प्रति ..... रखना चाहिए ।  
 (A) मैत्रीभाव (B) सद्भावना (C) घृणाभाव (D) शत्रुभाव
42. कौआ कैसा था ?  
 (A) जल्दबाज (B) धूर्त (C) बुद्धिमान (D) साहसी
43. हम सबका जीवन ..... की कहानी है ।  
 (A) ऊँच - नीच (B) सुख - दुःख (C) गरीब - अमीर (D) जाति - पॉति
44. दो शब्दों को जोड़ने के लिए ..... चिह्न का प्रयोग किया जाता है ।  
 (A) निर्देशक चिह्न (B) आश्चर्यसूचक चिह्न (C) कोष्ठक चिह्न (D) योजक चिह्न
45.  $ट् + र$  मिलकर कौन सा वर्ण बनता है ?  
 (A) त्र (B) द् (C) ट् (D) ट्

46. गलत जोड़ पहचानिए ।  
 (A) ४६ - छियालीस (B) ९६ - छियानबे (C) ७९ - उन्नासी (D) ६८ - उनसठ
47. शब्दकोश के क्रम में कौन सा विकल्प सही है ?  
 (A) काँटे, चिड़िया, पूजन, फूल (B) काँटे, पूजन, चिड़िया, फूल  
 (C) काँटे, चिड़िया, फूल, पूजन (D) चिड़िया, काँटे, पूजन, फूल
48. 'आँख चुराना' मुहावरे का अर्थ क्या होता है ?  
 (A) सही बात का ज्ञान होना । (B) लज्जित होना ।  
 (C) भाग जाना । (D) सही बात से टल जाना ।
49. जिस वाक्य में विशेषण का प्रयोग न हुआ हो ऐसा वाक्य ढूँढिए ।  
 (A) बाग में कुछ पेड़ बड़े हैं । (B) पेड़ पर सुंदर फल लगे हैं ।  
 (C) आसमान में बादल छाए हुए हैं । (D) बकरी हरी घास खा रही है ।
50. शब्दार्थ की कौन सी जोड़ सही नहीं है ?  
 (A) तनिक - जरा (B) दृढता - मजबूती (C) सहसा - साहस (D) धारा - बहाव
51. नीचे आपेला घडियाणमां केटला वाग्या छे ते जशावो.



- (A) It is quarter past nine. (B) It is quarter to six.  
 (C) It is quarter past six. (D) It is quarter to nine.
52. How are you .....  
 (A) ! (B) : (C) , (D) ?
53. नीचेनामांथी अलग पडतो शब्द जशावो.  
 (A) orange (B) apple (C) potato (D) mango
- ★ नीचेनो परिच्छेद वांथी तेनी नीचे आपेला प्रश्नोनो योग्य विकल्प पसंद करो.  
 Once there was an elephant. People called him Motu. He had a friend. He was a rat. His name was Chhotu. Both Chhotu and Motu loved swimming.
54. Who was Chhotu ?  
 (A) elephant (B) rat (C) motu (D) people
55. Chhotu माटे नीचेनामांथी साथो विकल्प जशावो.  
 (A) Chhotu was an elephant. (B) Chhotu loved rat.  
 (C) Chhotu loved swimming. (D) Chhotu was not a rat.
56. सरभा ध्वनि उच्यार धरावतो शब्द विकल्पमांथी पसंद करो.  
 Light, right, .....  
 (A) dought (B) bought (C) fought (D) night

57. વાક્યનો યોગ્ય પદક્રમ જણાવો.  
1. enjoyed / 2. swimming / 3. for a long time / 4. Motu  
(A) 4, 1, 2, 3 (B) 3, 2, 4, 1 (C) 4, 2, 1, 3 (D) 4, 3, 1, 2
58. દિલગીરી વ્યક્ત કરવા શું કહેશો ?  
(A) Thank you (B) good bye (C) sorry (D) very good
59. ડિક્શનરી ક્રમને ધ્યાનમાં લઈ સાચો જવાબ પસંદ કરો.  
table, teacher ..... , temple  
(A) telephone (B) ticket (C) touch (D) tiger
60. Yesterday ..... Sunday.  
(A) were (B) is (C) are (D) was
- નીચેના ટેબલની વિગતનાં આધારે તેની નીચે આપેલા પ્રશ્નોનાં યોગ્ય વિકલ્પ લખો.

NAME	RELATIONSHIP	OCCUPATION
Mayaben	Mother	Teacher
Amit	Son	Engineer
Ravibhai	Father	Doctor
Asha	Daughter	Designer

61. Who is an engineer ?  
(A) Mayaben (B) Amit (C) Ravibhai (D) Asha
62. What is Ravibhai ?  
(A) Designer (B) Teacher (C) Doctor (D) Engineer
63. .... open the window.  
(A) Goodbye (B) Please (C) Thanks (D) Sorry
64. નીચેના સંવાદનાં આધારે સાચો વિકલ્પ પસંદ કરો.  
Ayush : Where is your English textbook, Avani ?  
Avani : .....  
(A) It is very interesting. (B) They are on bench.  
(C) It is in my bag. (D) It is in vacation.
65. Sunil lost his watch, His father was .....  
(A) angry (B) agree (C) laugh (D) enjoy
66. તાડપત્રો અને ભોજપત્રો ઉપરનાં લખાણો કઈ લિપિમાં વધારે જોવા મળે છે ?  
(A) દેવનાગરી (B) સંસ્કૃત (C) પાઠુ (D) મૌલિ
67. પકવેલી માટીને નીચેનામાંથી કયા નામે ઓળખવામાં આવે છે ?  
(A) ટેરાકોટા (B) અકોટા (C) ચિત્રકોટા (D) સેરાકોટા
68. ☉ આ રૂઢસંજ્ઞા કઈ બાબત દર્શાવે છે ?  
(A) શહેર (B) જિલ્લાનું મથક (C) રાજ્યનું પાટનગર (D) દેશની રાજધાની
69. વ્યક્તિત્વ ઘડતરની ઉત્તમ શાળા નીચેનામાંથી કોને ગણવામાં આવે છે ?  
(A) કુટુંબ (B) શાળા (C) સમાજ (D) દેશ

70. નદીકિનારાના પ્રદેશો કયા યુગના લોકોનાં આશ્રયસ્થાનો હતાં ?  
 (A) આદિ પાષાણયુગ (B) લઘુ પાષાણયુગ (C) મધ્ય પાષાણયુગ (D) નૂતન પાષાણયુગ
71. નકશામાં સામાન્ય રીતે નીચેની બાજુ કઈ દિશા હોય છે ?  
 (A) ઉત્તર (B) દક્ષિણ (C) પૂર્વ (D) પશ્ચિમ
72. નીચેનામાંથી કયો ખંડ નથી ?  
 (A) એશિયા (B) આફ્રિકા (C) ઓસ્ટ્રેલિયા (D) મલેશિયા
73. પ્રાચીન સમયમાં રહેઠાણ તરીકે શેનો ઉપયોગ કરવામાં આવતો હતો ?  
 (A) ગુફા (B) તંબુ (C) ઘર (D) બંગલો
74. ગુજરાતની પૂર્વ - પશ્ચિમ લંબાઈ આશરે કેટલા કિલોમીટર છે ?  
 (A) 490 કિમી (B) 500 કિમી (C) 590 કિમી (D) 600 કિમી
75. અજય 14 વર્ષની ઉંમર ધરાવે છે. કેટલા વર્ષ પછી તેને મતાધિકાર મળશે ?  
 (A) 2 (B) 3 (C) 4 (D) 5
76. વિભિન્નતામાં એકતાનું સૂચક નીચેનામાંથી કયું છે ?  
 (A) ભાષા (B) ખોરાક (C) પહેરવેશ (D) બંધારણ
77. હડપ્પા નગરના મુખ્ય માર્ગો કેટલાં ફૂટ પહોળા હતા ?  
 (A) 30 (B) 33 (C) 36 (D) 39
78. સૌથી લાંબા અભિલેખમાં કેટલાં ચિહ્નો છે ?  
 (A) 22 (B) 24 (C) 26 (D) 28
79. પૃથ્વીની સપાટી પર 23.5° દ.અ. પર કયું વૃત્ત આવેલું છે ?  
 (A) કર્કવૃત્ત (B) મકરવૃત્ત (C) ઉત્તર ધ્રુવવૃત્ત (D) દક્ષિણ ધ્રુવવૃત્ત
80. માનવજીવનની સૌથી ક્રાંતિકારી શોધ કઈ છે ?  
 (A) આગ (B) ચક્ર (C) ખેતી (D) હથિયાર
81. શામાંથી બનેલી વસ્તુ ચુંબક વડે આકર્ષાશે નહીં ?  
 (A) લોખંડ (B) સ્ટેઈનલેસ સ્ટીલ (C) નિકલ (D) કોબાલ્ટ
82. ગજિયા ચુંબકને મુક્ત રીતે ફરી શકે તેમ દોરી વડે સ્ટેન્ડ પર લટકાવતા ચુંબકનો ઉત્તર ધ્રુવ કઈ દિશામાં સ્થિર થશે ?  
 (A) ઉત્તર (B) દક્ષિણ (C) પૂર્વ (D) પશ્ચિમ
83. નીચેનામાંથી કયો વિકલ્પ એસિડ માટે સાચો છે ?  
 (A) લાલ લિટમસને ભૂરો બનાવે છે (B) સ્વાદે તૂરા હોય છે  
 (C) સ્પર્શે દાહક હોય છે (D) સ્પર્શે ચીકણા હોય છે

84.



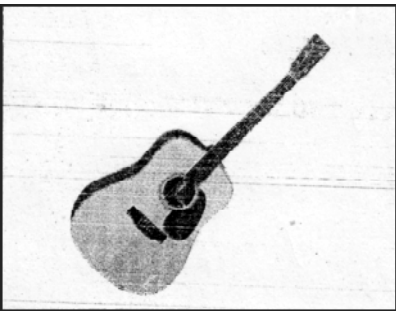
ઉપરની આકૃતિ પરથી સજીવનું કયું લક્ષણ સ્પષ્ટ થાય છે ?

- (A) સજીવ શ્વસન કરે છે (B) સજીવ હલન-ચલન કરે છે  
 (C) સજીવ વૃદ્ધિ પામે છે (D) સજીવ ખોરાક લે છે

85. કોસ્ટિક સોડાનું રાસાયણિક સૂત્ર..... છે.  
 (A) KOH (B) NaCl (C) HCl (D) NaOH
86. શાના પલાળેલા બીજને દબાવતા તેની બે ફાડ થાય છે ?  
 (A) મકાઈ (B) બાજરી (C) મગફળી (D) ઘઉં
87. નબળા પ્રકાંડવાળી અને ટટ્ટાર નહીં રહી શકતી વનસ્પતિ કયા નામે ઓળખાય છે ?  
 (A) છોડ (B) ક્ષુપ (C) વૃક્ષ (D) વેલો
88. નીચેનામાંથી સંયુક્ત પર્ણ ધરાવતી વનસ્પતિ કઈ છે ?  
 (A) આંબો (B) લીમડો (C) પીપળો (D) વડ
89. નીચેની આકૃતિમાં સાદાચંત્રનો કયો પ્રકાર દર્શાવ્યો છે ?

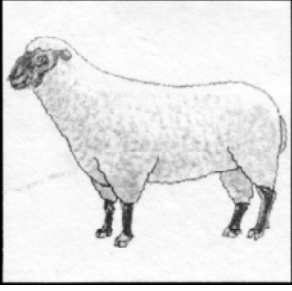


- (A) ઢાળ (B) ફાયર (C) ઉચ્ચાલન (D) સ્કૂ
90. જળચક્રમાં નીચેનામાંની કઈ ક્રિયાઓની જોડ સીધી સંકળાયેલ છે ?  
 (A) પ્રકાશસંશ્લેષણ અને બાષ્પીભવન (B) બાષ્પીભવન અને પ્રકાશનું વક્રીભવન  
 (C) ઘનીભવન અને પ્રકાશસંશ્લેષણ (D) બાષ્પીભવન અને ઘનીભવન
91. 3 સેન્ટિમીટર = ..... મિલીમીટર  
 (A) 100 (B) 1000 (C) 30 (D) 300
92. સ્વચ્છ પાણી માટે નીચેનામાંથી શું સાચું છે ?  
 (A) પારદર્શક પદાર્થ (B) અપારદર્શક પદાર્થ (C) પારભાસક પદાર્થ (D) એક પણ નહીં
93. સૂર્યગ્રહણની ઘટના સમયે સૂર્ય, ચંદ્ર અને પૃથ્વીના સ્થાનના સંદર્ભમાં નીચેનામાંની કઈ પરિસ્થિતિ રચાશે ?  
 (A) ચંદ્ર - સૂર્ય - પૃથ્વી (B) પૃથ્વી - સૂર્ય - ચંદ્ર  
 (C) સૂર્ય - ચંદ્ર - પૃથ્વી (D) સૂર્ય - પૃથ્વી - ચંદ્ર
94. નીચેની આકૃતિ માં દર્શાવેલ વાજિંત્રમાં ધ્વનિ શા કારણે ઉત્પન્ન થાય છે ?



- (A) તારનું કંપન (B) હવાની ધ્રુજારી (C) હાથની થાપટ (D) ફૂંક મારવાથી

95. सांभलवा न गमता अवाजने शुं कुडे छे ?  
 (A) लयबद्ध अवाज (B) संगीत (C) पडधो (D) धोंधाट
96. यदि अद्य शुक्रवासरः तर्हि श्वः कः वासरः ?  
 (A) शनिवासरः (B) सोमवासरः (C) गुरुवासरः (D) शुक्रवासरः
97. मत्स्यः ..... वसति ।  
 (A) जले (B) जलम् (C) जलेन (D) जलस्य
98. ४:०० अर्थात् ..... ।  
 (A) चतुर्दशवादनम् (B) सपाद चतुर्वादनम्  
 (C) चतुर्वादनम् (D) पञ्चोन चतुर्वादनम्
99. एषः कः ?



- (A) एषा अजा (B) एषः मेषः (C) एषः मण्डूकः (D) एषः गर्दभः
100. गजस्य उदरम् ..... ।  
 (A) कदलीसदृशम् (B) शूर्पाकारम् (C) भाण्डाकारम् (D) पुष्पसदृशम्

• • •